



商品カタログ ご説明

初版
2011.9月制定
改訂2版
2014.3.11改訂

商品カタログの内容及びご購入時の制約/条件等についてご説明致します。

1. 掲載品共通事項

- ◆素材は全て「黄銅材」：C2680R-O を使用しています。
- ◆表面処理は全て「キリンス」(酸洗処理) を施しています。
- ◆カタログに掲載している商品は、全て「RoHS指令」対応品です。

サイズにより素材違い(タフピッチ銅、丹銅、ステンレス、鉄)及びキリンス以外のめっき処理(各種電気めっき、装飾めっき)への対応が可能です。但し、別途費用、条件等が発生致しますのでご了承願います。

巻末に「めっき」に関する資料を付属しています

- ◆カタログに記載の「当社管理基準」は、製造目標値です。
- ◆「外径」、「全長」、「傘径」以外の箇所形状については当社標準仕様です。
- ◆カタログ掲載品を含め、当社の「製品図面」を発行することは出来ません。

カタログの数値をご参考のうえ、お客様のご使用条件に合ったサイズをお選び下さい。

- ◆全品種「最低販売個数」は、原則として 10,000p です。

少量のサンプルをご希望の場合、可能な範囲でご相談に応じます。
*「有償」となりますのでご理解願います。

2. お客様個別要求への対応

- ◆品質保証データ、信頼性試験について

「保証書」の提出、「信頼性試験」実施など当社では対応しておりません。当社製品を基に、お客様にて確認/実施をお願い致します。材料証明(MSDS、材料試験成績表)が必要な場合は、別途ご相談のうえ対応致します。

- ◆お客様個別寸法仕様要求への対応

例：「内径指定」、「傘厚」などの追加付則のご要求がある場合

お客様の製品図面をお預かりして、別途お見積り致します。ご要求に近似した当社標準品が有る場合、代替ご提案を申し上げます。

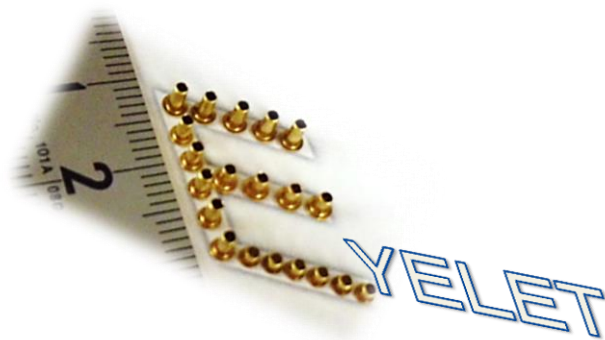
3. カシメ治具

当社では、個々の寸法仕様に適した「カシメ治具」を販売しております。ご用命により、別途お見積り致します。

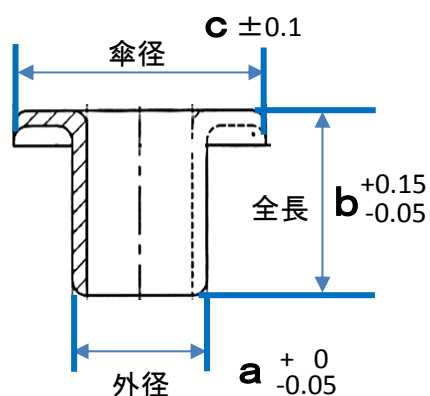
- 受け治具(駒)／パンチ(押え) set
- 治具取付用ハンドプレス

商品カタログ② 1/2

外径: 1mm~2mm



当社管理基準

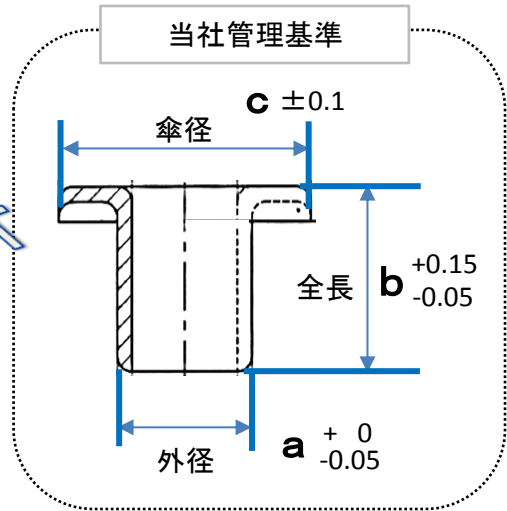
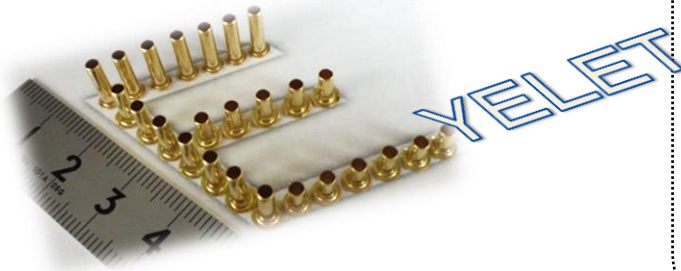


- ◆カタログ掲載品の素材は全て「黄銅材」：C2680R-Oを使用しています。
- ◆カタログ掲載品の表面処理は全て「キリンス」(酸洗処理)を施しています。

寸法仕様 / mm			寸法仕様 / mm		
a	b	c	a	b	c
外径	全長	傘径	外径	全長	傘径
1.2	2.0	2.0	1.4	2.0	2.5
1.2	2.5	2.0	1.4	2.5	2.5
1.2	3.0	2.0	1.4	3.0	2.5
1.2	3.3	2.0	1.4	3.5	2.5
1.2	3.5	2.0	1.4	4.0	2.5
1.2	4.0	2.3	1.4	4.5	2.7
1.2	4.5	2.3	1.4	5.0	2.7
1.2	5.0	2.3	1.4	5.5	2.7
			1.4	6.0	2.7
1.3	1.5	2.0	1.5	2.0	2.5
1.3	2.0	2.0	1.5	2.5	2.5
1.3	2.5	2.0	1.5	3.0	2.5
1.3	2.8	2.8	1.5	3.0	2.7
1.3	3.0	2.0	1.5	3.5	2.7
1.3	3.3	2.4	1.5	4.0	2.7
1.3	3.5	2.4	1.5	4.5	2.7
1.3	4.0	2.4	1.5	5.0	2.5
1.3	4.5	2.4	1.5	5.0	2.8
1.3	5.0	2.6	1.5	5.5	2.5
1.3	5.5	2.6	1.5	5.5	2.8
1.3	6.0	2.6	1.5	6.0	2.8
			1.5	6.5	2.8
			1.5	7.0	2.8

商品カタログ③ 1/3

外径：2mm～3mm



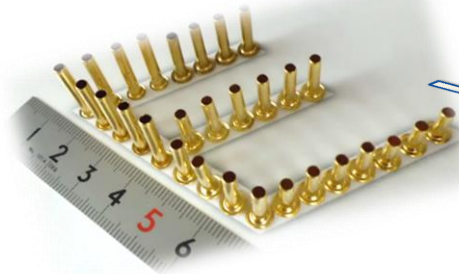
◆カタログ掲載品の素材は全て「黄銅材」：C2680R-Oを使用しています。

◆カタログ掲載品の表面処理は全て「キリンス」(酸洗処理)を施しています。

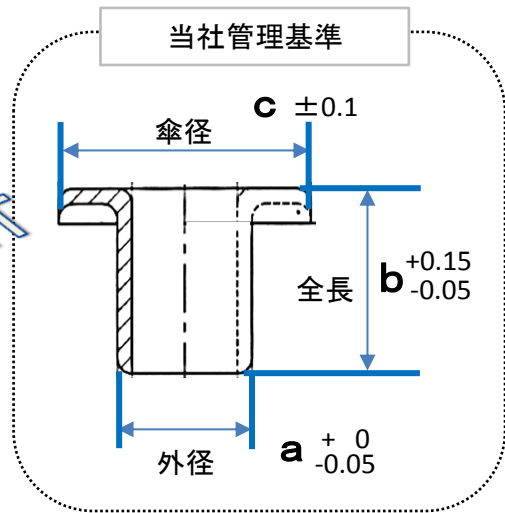
寸法仕様 / mm			寸法仕様 / mm		
a	b	c	a	b	c
外径	全長	傘径	外径	全長	傘径
2.0	2.0	3.0	2.3	2.0	3.8
2.0	2.0	3.3	2.3	2.5	3.8
2.0	2.5	3.3	2.3	3.0	3.8
2.0	3.0	3.0	2.3	3.5	3.8
2.0	3.5	3.3	2.3	4.0	3.8
2.0	3.5	3.8	2.3	4.5	3.8
2.0	4.0	3.3	2.3	5.0	3.8
2.0	4.0	3.8	2.3	5.5	3.8
2.0	4.5	3.3	2.3	6.0	3.8
2.0	4.5	3.8	2.3	6.5	3.8
2.0	5.0	3.3	2.3	7.0	3.8
2.0	5.0	3.8	2.3	7.5	3.8
2.0	5.1	4.0	2.3	8.0	3.8
2.0	5.5	3.8	2.3	9.0	3.8
2.0	6.0	3.0	2.3	10.0	3.8
2.0	6.0	3.8	2.3	11.0	3.8
2.0	6.0	4.0	2.3	12.0	3.8
2.0	6.2	4.0	2.3	13.0	3.8
2.0	6.5	3.8	2.3	14.0	3.8
2.0	7.0	3.8			
2.0	7.0	4.0			
2.0	7.5	3.8			
2.0	8.0	3.8			
2.0	9.0	3.8			
2.0	10.0	3.8			
2.0	11.0	3.8			
2.0	12.0	3.8			
2.0	13.0	3.8			

商品カタログ④ 1/2

外径：3mm～4mm



YELET



◆カタログ掲載品の素材は全て「黄銅材」：C2680R-Oを使用しています。

◆カタログ掲載品の表面処理は全て「キリンス」(酸洗処理)を施しています。

寸法仕様 / mm			寸法仕様 / mm		
a	b	c	a	b	c
外径	全長	傘径	外径	全長	傘径
3.0	2.0	4.8	3.2	3.0	4.8
3.0	2.5	4.8	3.2	3.5	4.8
3.0	3.0	4.8	3.2	4.0	4.8
3.0	3.5	4.8	3.2	4.5	4.8
3.0	4.0	4.8	3.2	5.0	4.8
3.0	4.5	4.8	3.2	6.0	4.8
3.0	5.0	4.8			
3.0	5.0	5.0			
3.0	5.5	5.0			
3.0	6.0	4.8			
3.0	6.0	5.0			
3.0	6.0	5.1			
3.0	6.5	5.0			
3.0	7.0	4.8			
3.0	7.0	5.3			
3.0	8.0	5.0			
3.0	8.0	5.3			
3.0	8.0	6.0			
3.0	9.0	6.0			
3.0	10.0	6.0			
3.0	11.0	6.0			
3.0	12.0	6.0			
3.0	13.0	6.0			
3.0	14.0	6.0			
3.0	15.0	6.0			
3.0	15.5	6.0			
3.0	16.0	6.0			
3.0	16.5	5.0			
3.0	17.0	5.0			
3.0	18.0	5.0			



商品カタログ 付属資料 めっき(表面処理)について

当社で扱っている「めっき」の種類です。

カタログ品 標準処理



キリンス

電気めっき各種



ニッケルめっき



スズめっき

■キリンス(処理)

銅材料に多用されている酸洗処理です。通常、硝酸をベースとした強酸の混合液に浸漬し、表面の汚れを溶解し新しい銅表面を露出させることで、光沢を出しています。黄銅材では、黄色の素材地肌が現れます。

下地めっきとして

銅(Cu)めっきも対応可能です。下地、仕上げめっき共にめっき皮膜厚さ(μ:ミクロン)のご指定がある場合、対応致します。

装飾めっき 各種



ゴールド

アンティークゴールド

ホワイトゴールド

ピンクゴールド

黒ニッケル



シルバー：検針器対応代替ニッケル

■ニッケルフリーめっき

ニッケルフリーめっきは、主に金属製アクセサリに含まれる「**Ni:ニッケル**」に対する**アレルギーを防ぐ**ことを目的に、ニッケルを使わずに『ニッケル』めっきと同等の光沢を出し、装飾性を確保しためっきです。

■検針器対応めっき

服飾品などの縫製品への「**ミシン針の混入**」の問題に対し、これら製造元では商品出荷時に**検針器**を使って「**針類**」の有無を検査しています。この時に磁石に付くような「**鉄**」や「**ニッケル**」などがあると、**検針器**が反応してしまうので、ボタンや金具などの付属品は**磁性を持たないもの**で作る必要があります。

当社の装飾めっきは、何れの要求にも対応しております。